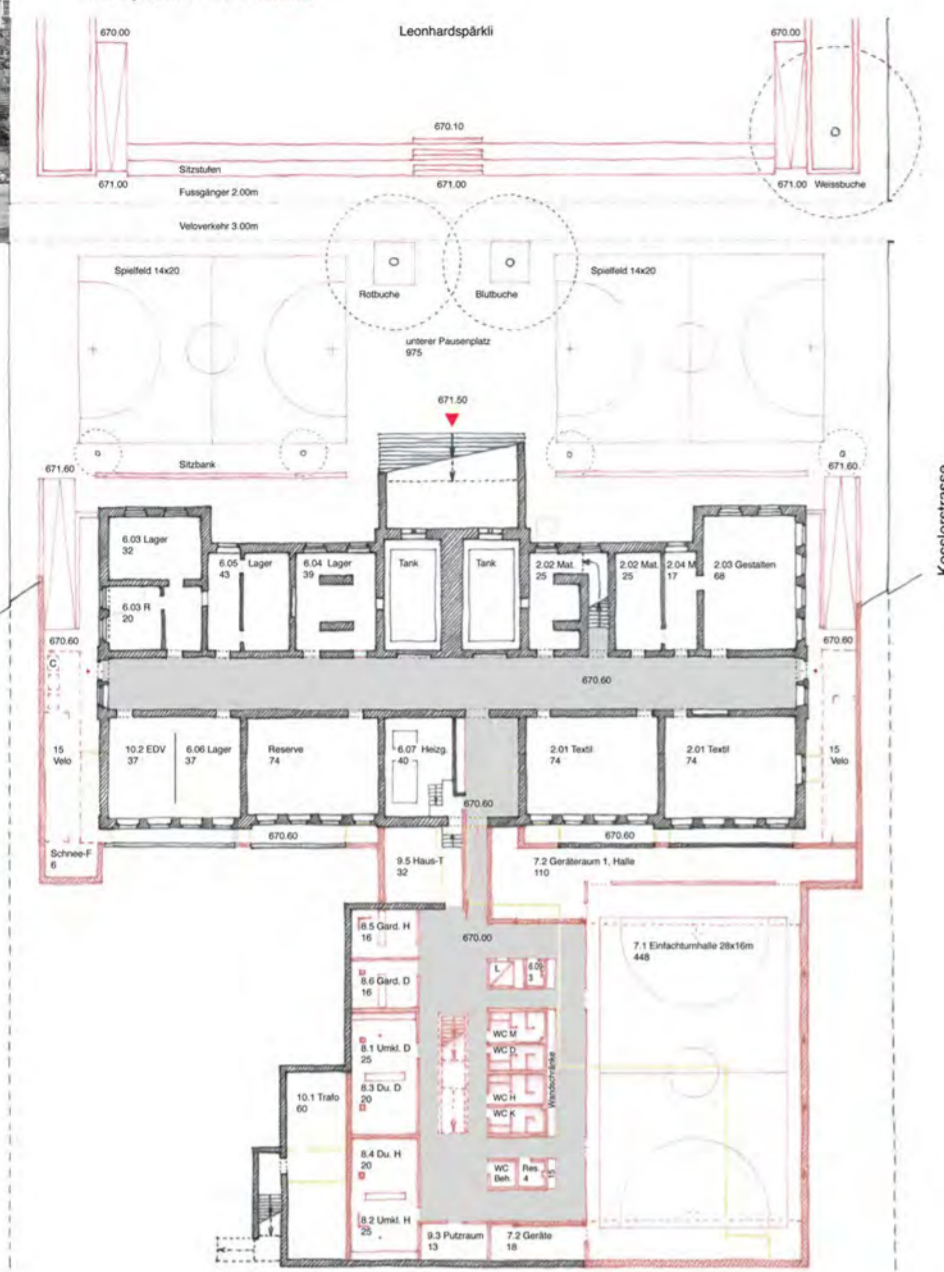


Untergeschoss 670.00/670.00



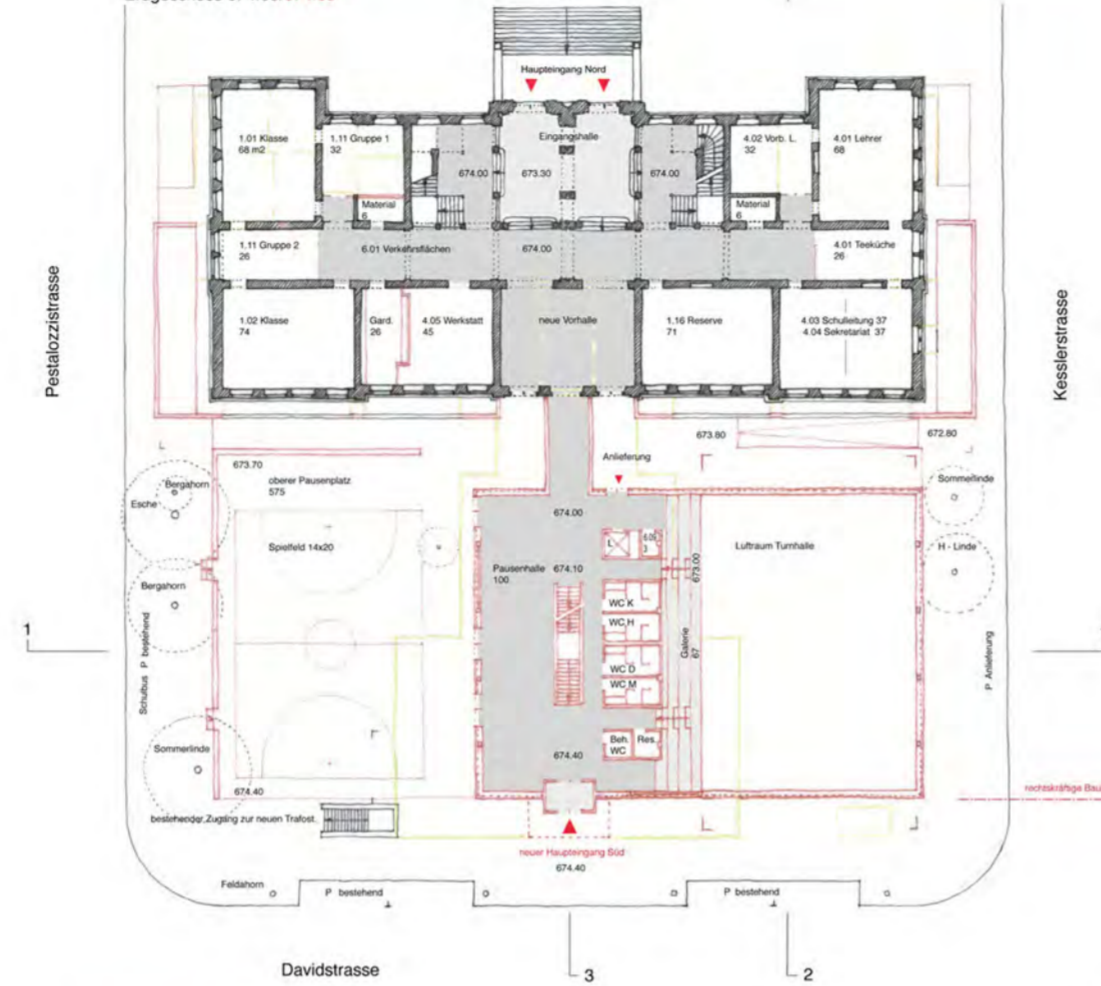
Ostfassade



Südfassade



Erdgeschoss 674.00/674.00



1. Obergeschoss 678.00/678.00



2. Obergeschoss 682.00/682.00



Schnitt 1-1 Querschnitt Turnhalle, Mehrzweckraum



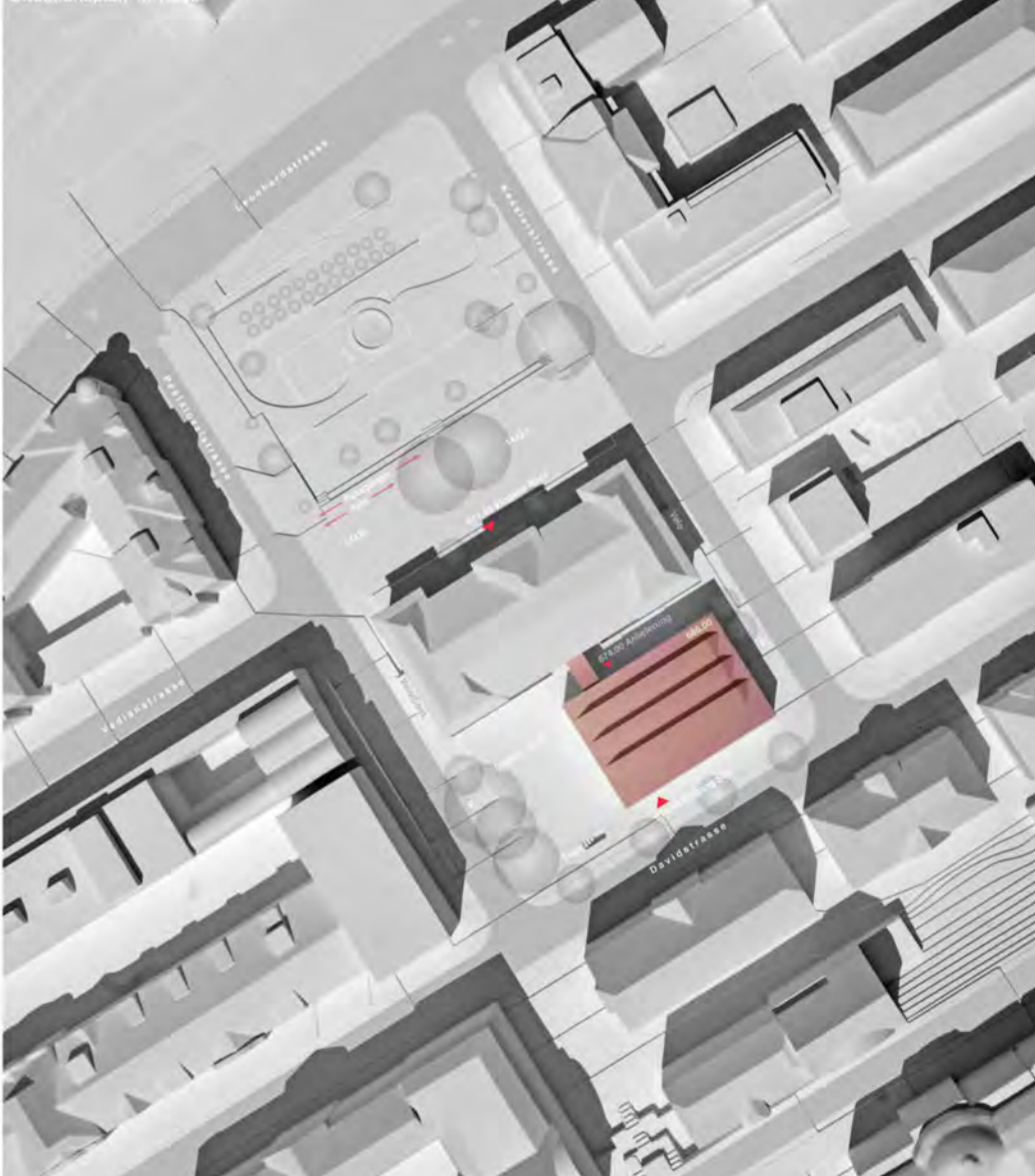
Schnitt 2-2 Längsschnitt Turnhalle, Mehrzweckraum



Schnitt 3-3 Eingänge, Foyers, Treppenhäuser



Situationsplan, M 1:500



'Double-Skin' (Zweite-Haut) Fassade mit regulierbarer Hinterlüftung, Schnitt und Fassadenausschnitt an der Ostseite des Gebäudes, M 1:50

