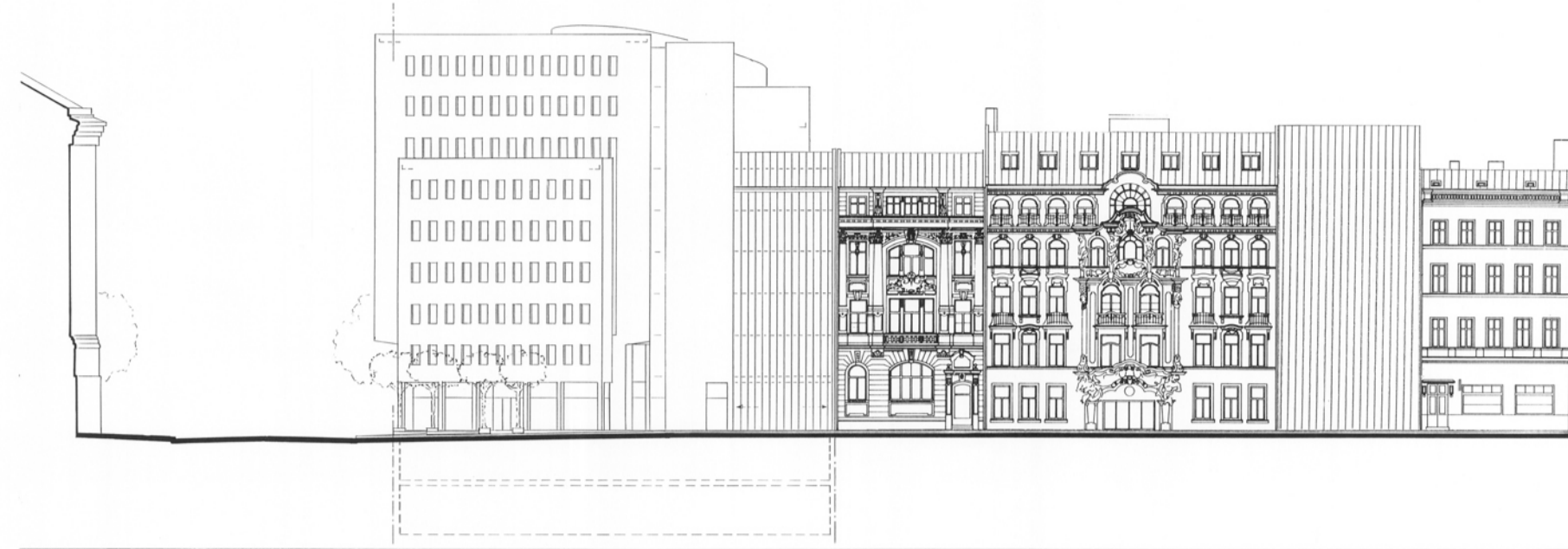
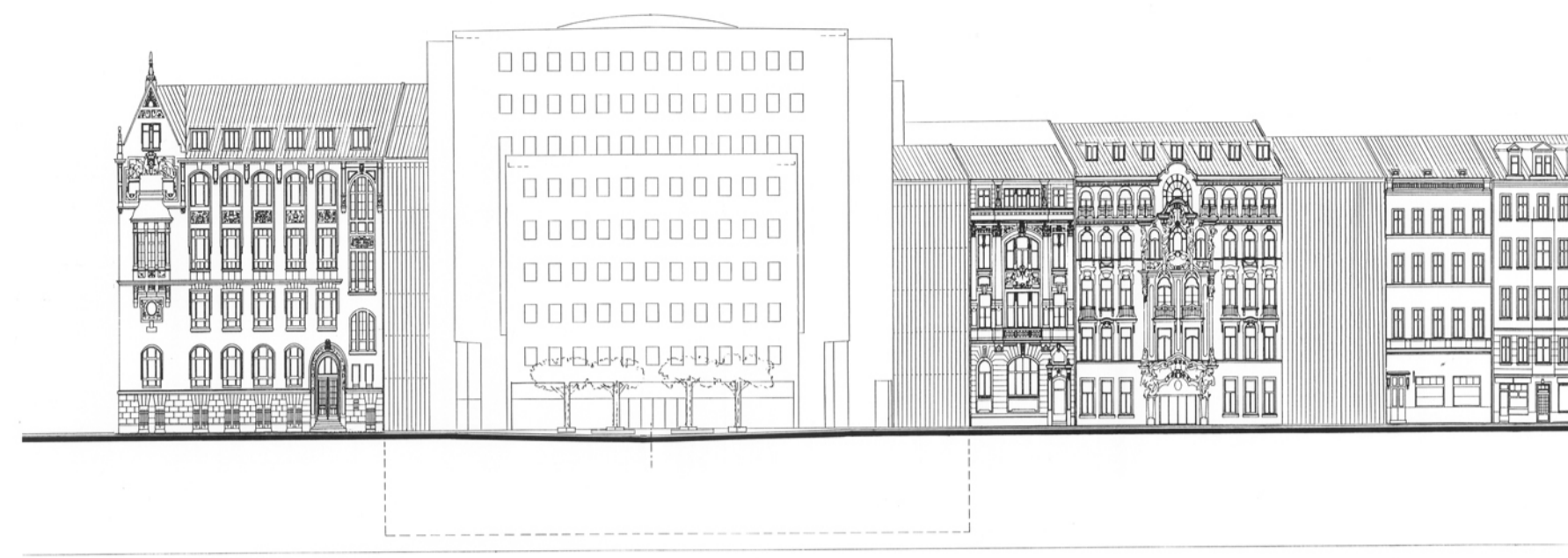


NEUBAU FÜR DAS DEUTSCHE BIBLIOTHEKSWINSTITUT IN BERLIN

Nordansicht M 1:200



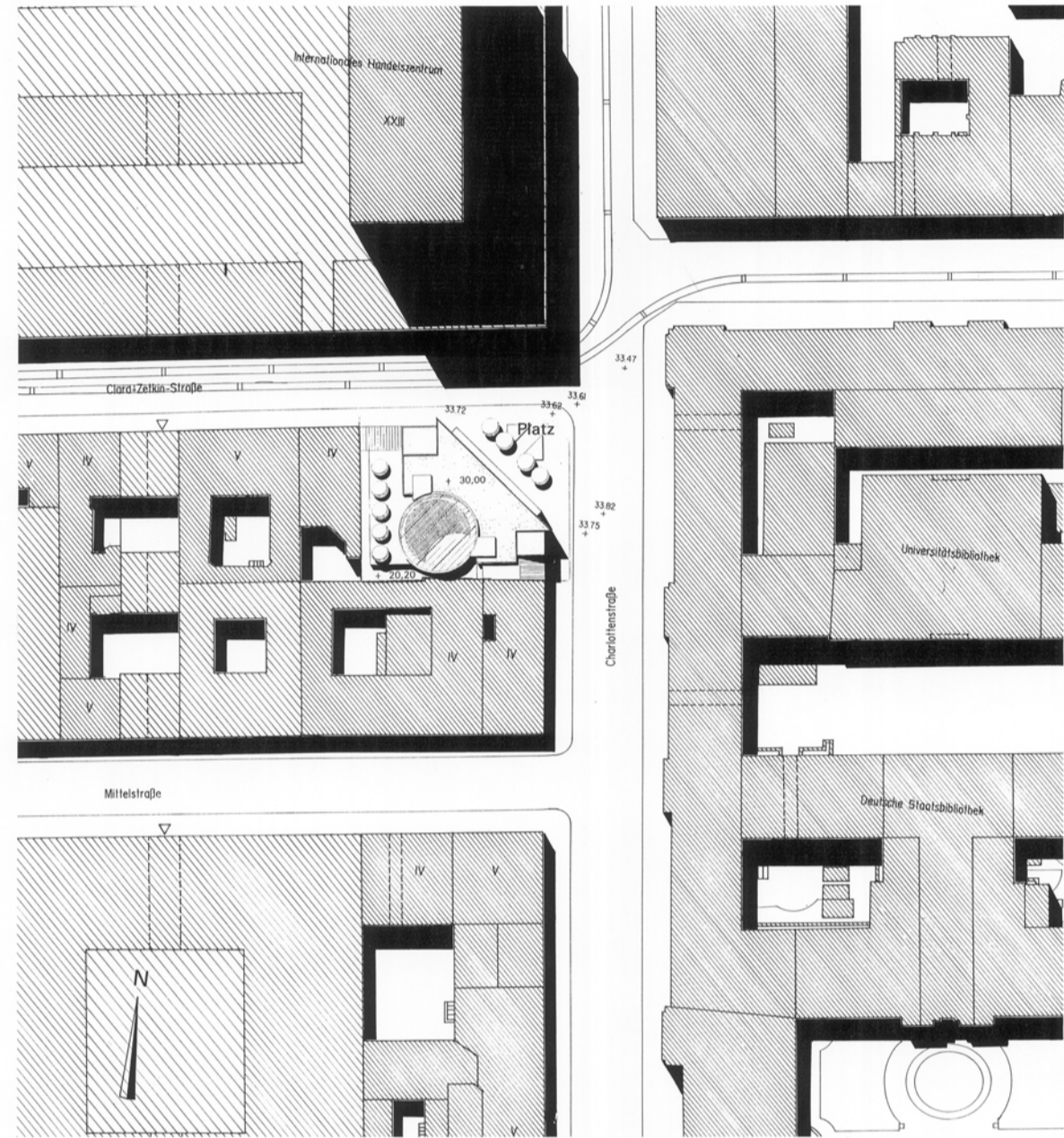
Fassade M 1:200



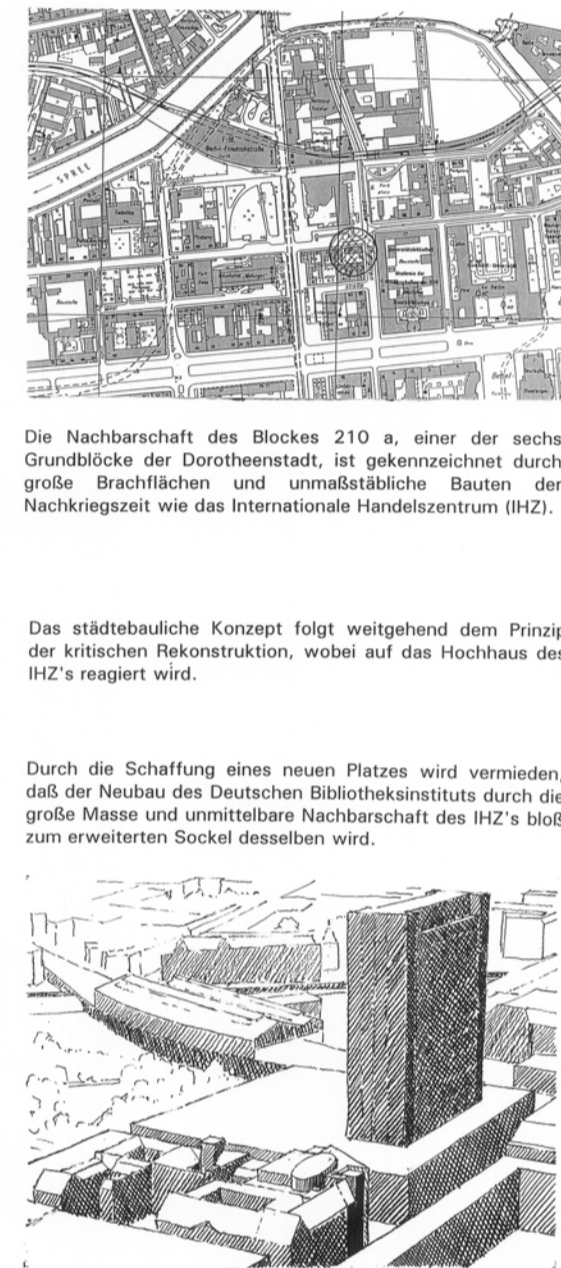
Ostansicht M 1:200



Lageplan M 1:500



Städtebau

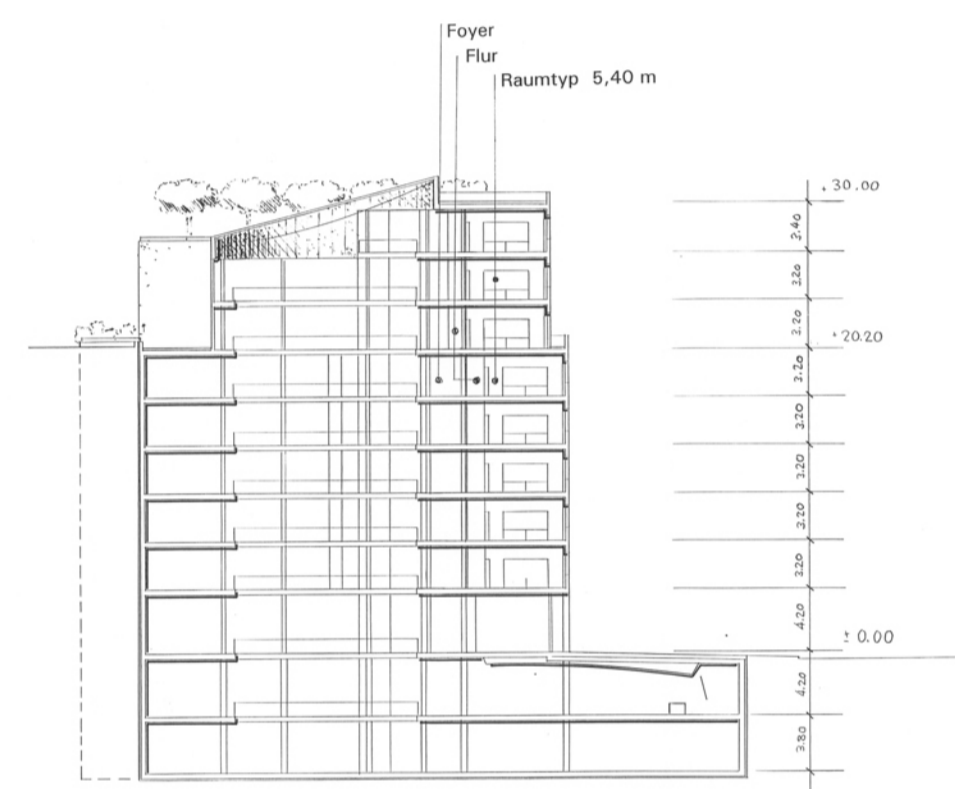


Schnitt M 1:200

Das große zentrale Atrium von 12 m Durchmesser und einer abgeschrägten Laterne von 15 m Durchmesser läßt sowohl die im DBI Arbeitenden als auch die Besucher die vertikale Dimension des Gebäudes erleben.

Die Trauf- und Firsthöhen entsprechen den für die Friedrich- bzw. Dorotheenstadt vorgegebenen Maßen von 22m und 30m.

Eine klare vertikale Teilung der seitlichen Fassadenteile geht in die Dachströgen der Nachbargebäude über.



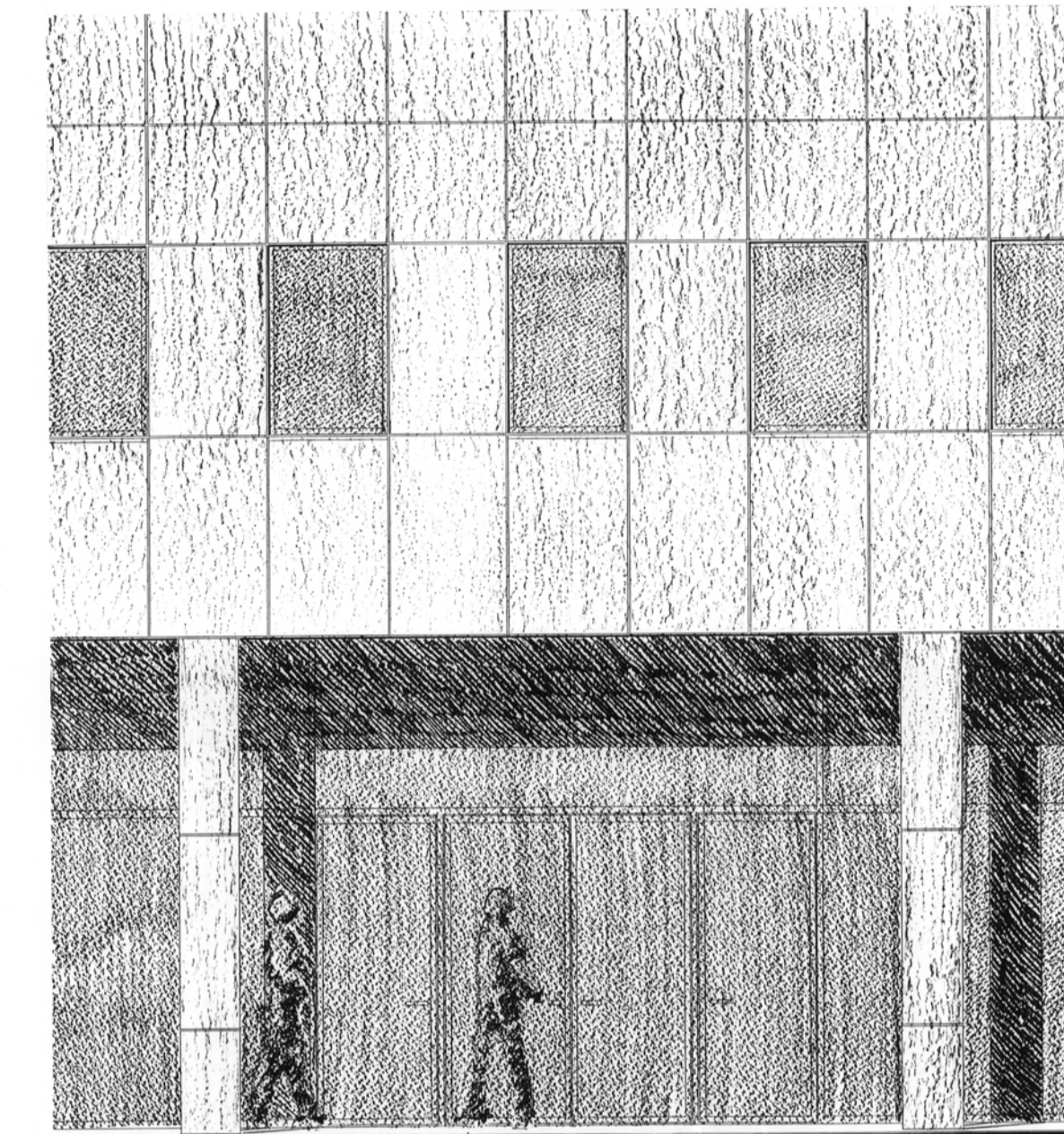
Techn. Konzept

Stahlbeton - Skelettbauweise ausgesteift durch die Treppenhausewände und die Installationsschächte. Die Laterne wird durch fischbauchförmige Fachwerkträger, die auf dem Stahlbetonring aufliegen, getragen.

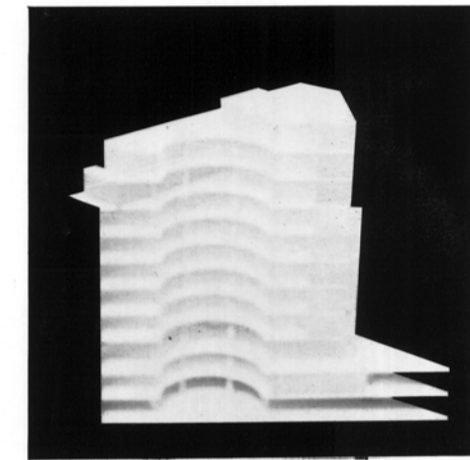
Der Typ des Atriumhauses eignet sich vorzüglich, um ein eigenes Mikroklima zu schaffen. Die optimale Abstimmung des Gebäudes mit einer einfachen Haustechnik kann während des ganzen Jahres komfortable Raumluftzustände mit geringem Energieaufwand erreichen.

Bei normaler Büronutzung erfordern die tagsüber anfallenden internen und externen Lasten nur eine Wärmezufuhr bei tiefen Aussentemperaturen. Eine konsequente Wärmerückgewinnung aller Abwärme aus den Lüftungsanlagen deckt energetisch einen hohen Anteil der Lüftungsverluste bei einer motivierten Fensterlüftung ab. Die Wärmeerzeugung erfolgt mit einem kondensierenden Gaskessel, die Wärmeabgabe mittels einzelaunregulierten Radiatoren.

Fassade M 1:20



Arbeitsmodell

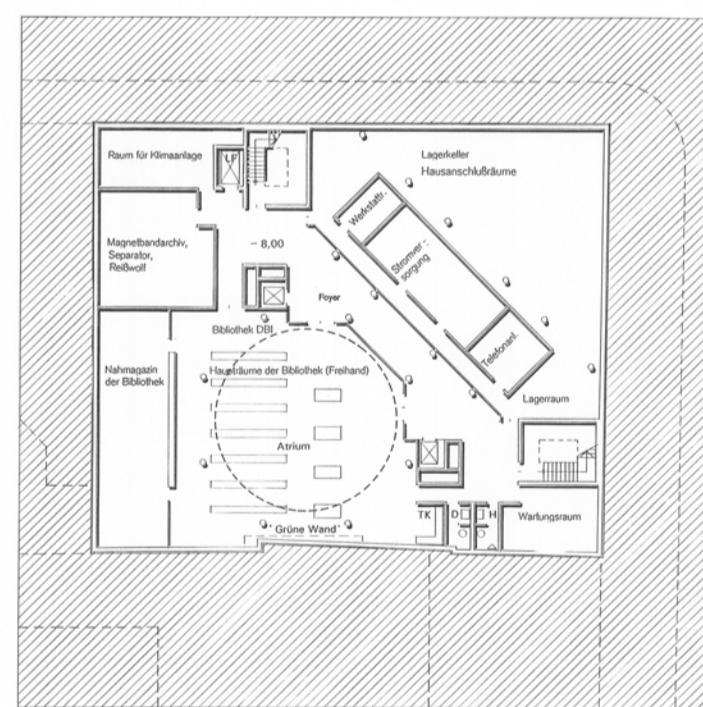


Materialien: Fassade in dunklem, poliertem Anorthosit. Fenster und Gesimse in Baubronze. Laterne in filigraner Alu-Glas Konstruktion.

Der Neubau des DBI gibt sich durch seine Eigenständigkeit vor dem neuen Platz und der Materialwahl eindeutig als öffentliches Gebäude zu erkennen.

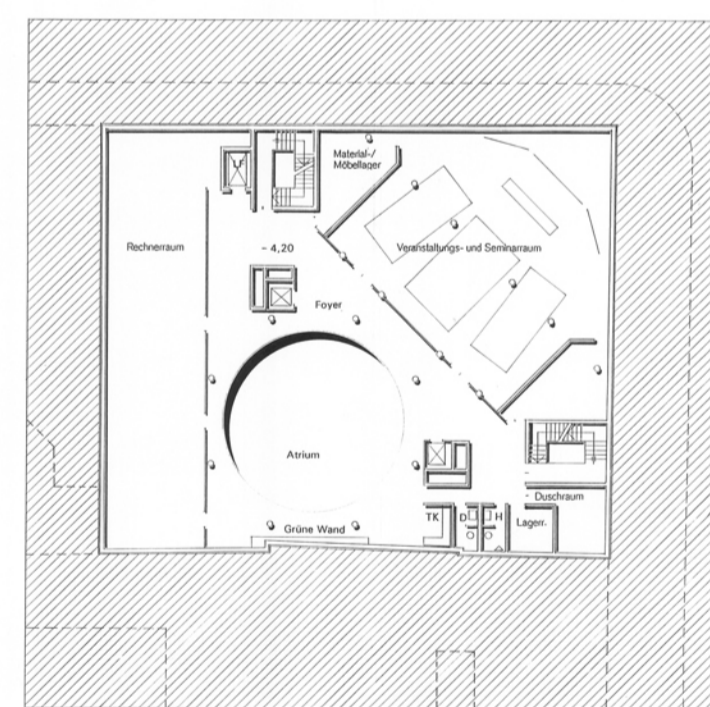
2.Untergeschoss -8,00

Servicebereich
Sonderflächen



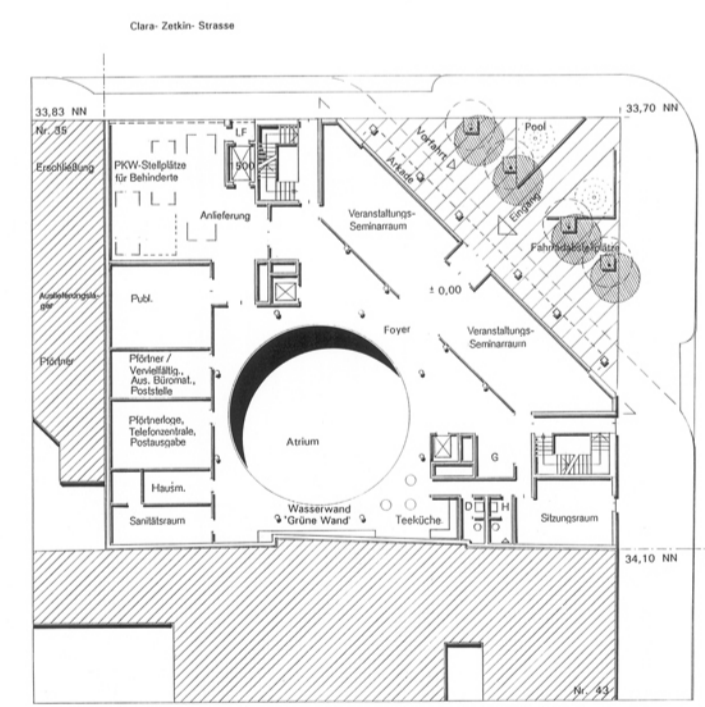
1.UG -4,20

Servicebereich / Sonderflächen



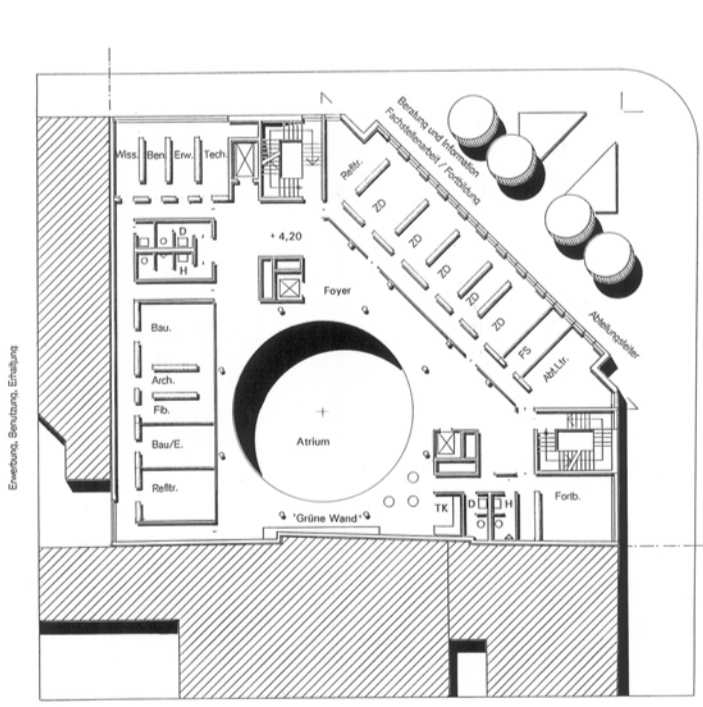
Erdgeschoss ±0,00

Servicebereich
Sonderflächen



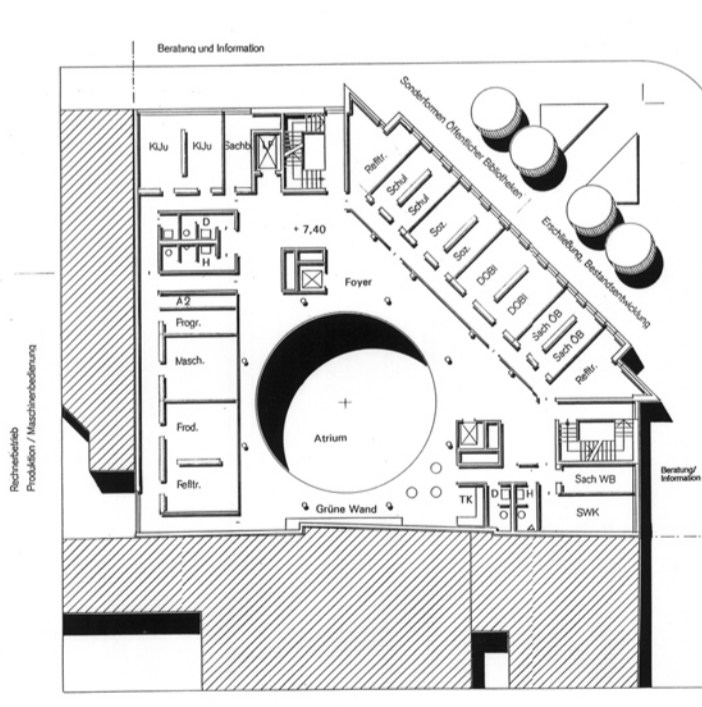
1.Obergeschoss +4,20

Abteilung II -Beratung
und Information



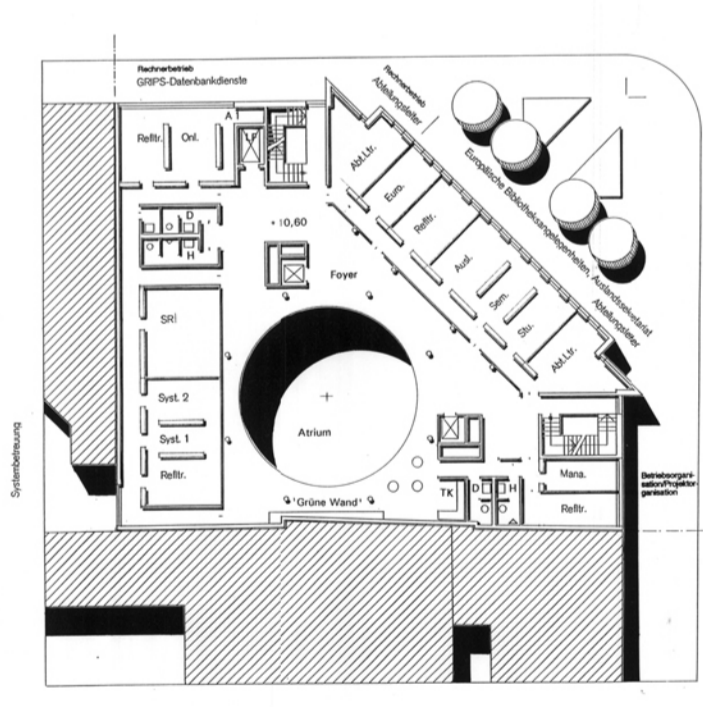
2.OG + 7,40

Abteilung II -Beratung und Information
Abteilung IV -Rechnerbetrieb



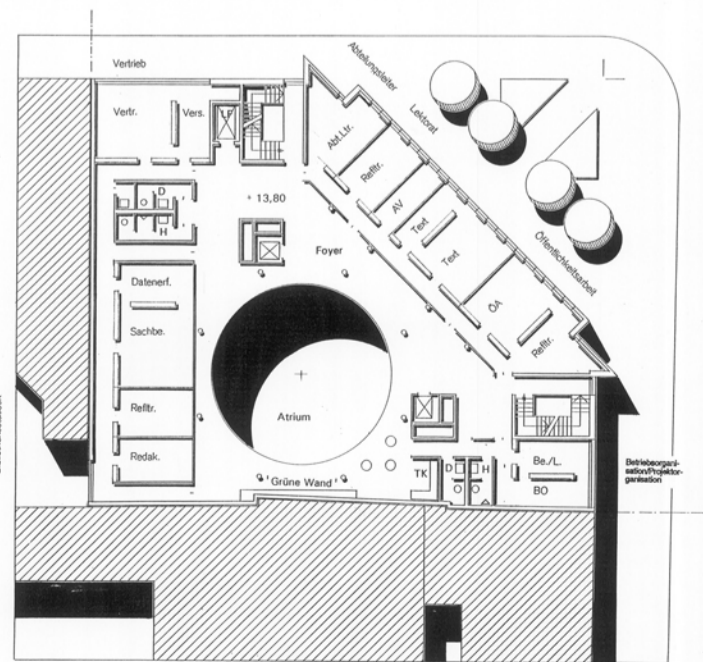
3.OG + 10,60

Abteilung IV -Rechnerbetrieb
Abteilung V -Betriebsorganisation, Projekte
und In-Angelegenheiten



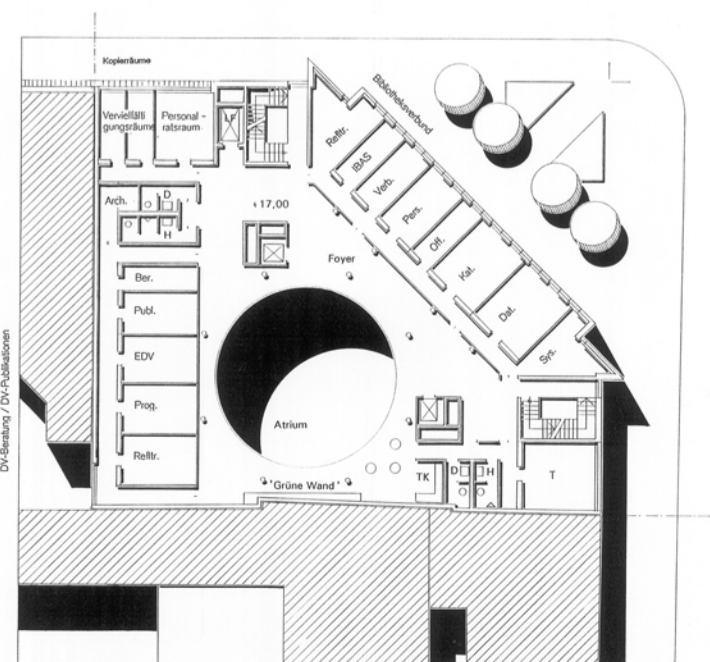
4.OG + 13,80

Abteilung I -Publikation und Öffentlichkeits-
arbeit



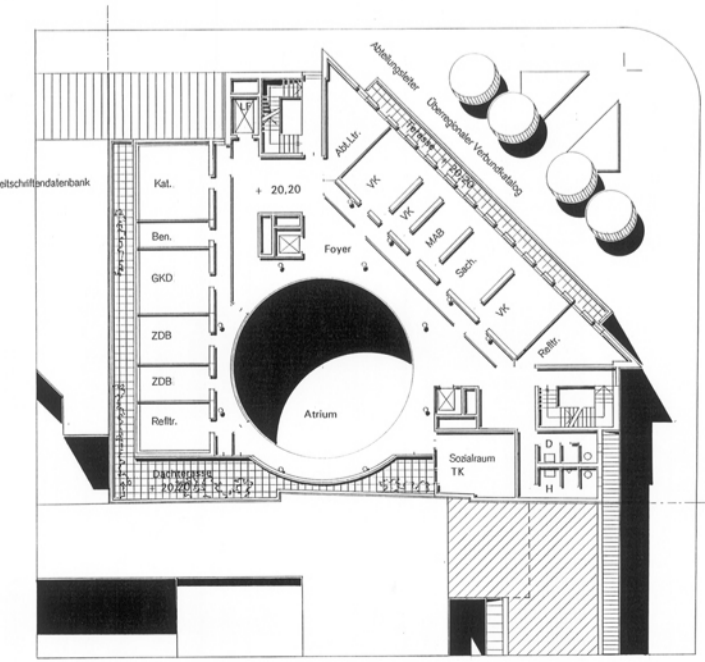
5.OG + 17,00

Abteilung III -Verbundsysteme



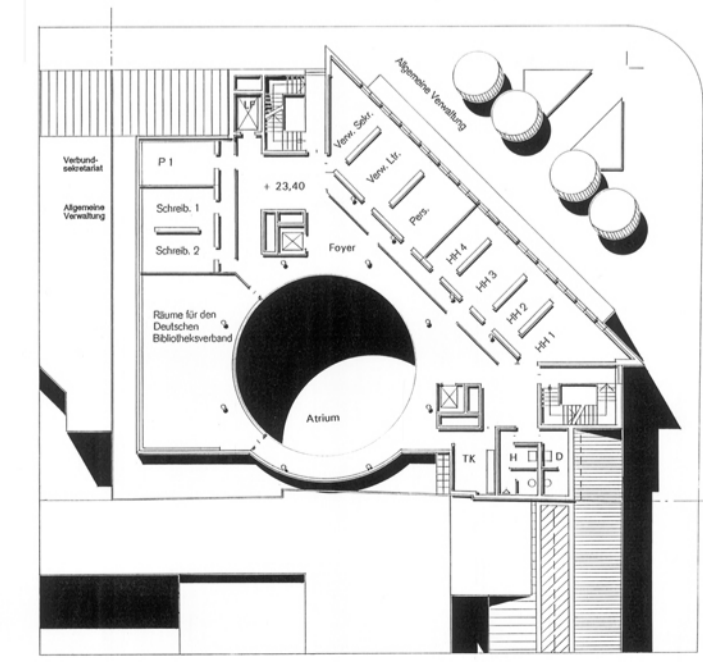
6.OG + 20,20

Abteilung III -Verbundsysteme



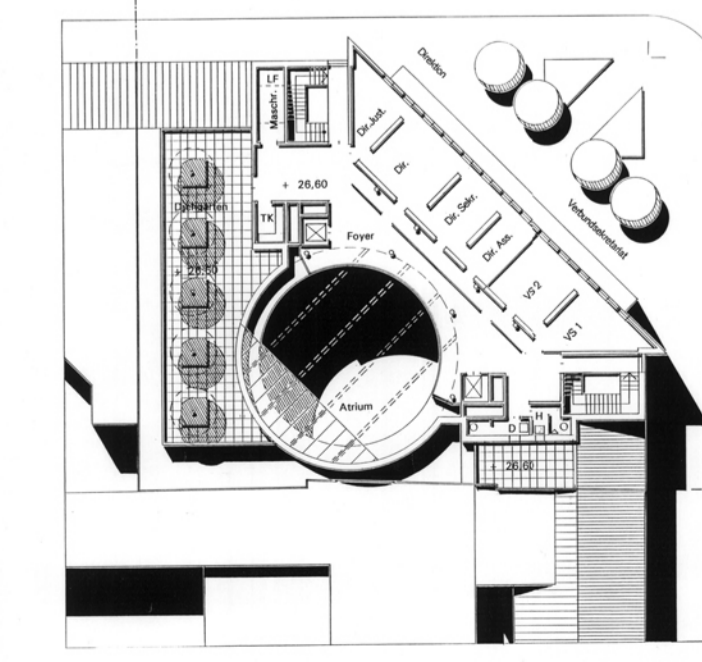
7.OG + 23,40

Bereich Verbundsekretariat,
Allgemeine Verwaltung



8.OG + 26,60

Bereich Direktion
Verbundsekretariat



Dachaufsicht

+ 30,00

